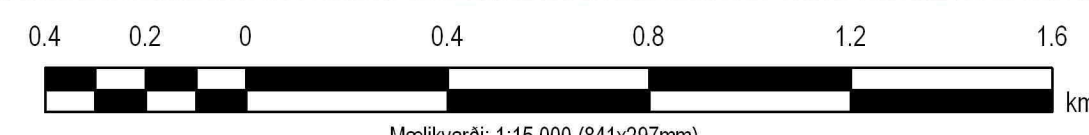
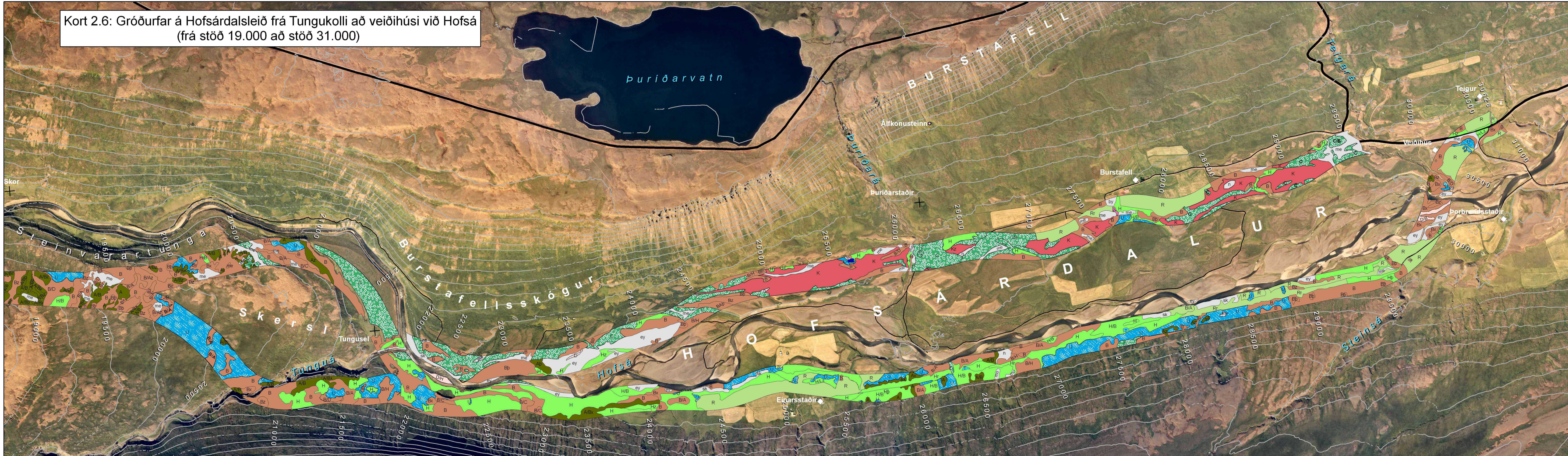


Kort 2.6: Gróðurfar á Hofsárdalsleið frá Tungukolli að veiðihúsi við Hofsá  
(frá stöð 19.000 að stöð 31.000)



Náttúrustofa Austurlands 2005.  
Gróðurkortlagt fyrir Vegagerðina í júlí og september 2003 og september 2004.  
Að kortlagningu unnu: Berglind Steina Ingvarsdóttir, Erlín Emma Jóhannsdóttir,  
Guðrún Áslaug Jónsdóttir, Kristín Agustsdóttir og Skarphéðinn Guðmundur Þórisson.  
Myndkort: Loftmyndir ehf. 2000. Loftmyndir í eigu Vegagerðarinnar  
Landlíkan: Loftmyndir ehf. 2000.



Skýringar:							
Mosagróður (A)	Graslendi (H)	Deiglendi (T)	le	Blautar áreyrar	x	Gróðurþekja að meðaltali 75%	Bær, sumarhús, veiðihús
Lyngmói (B)	Fléttumói (J)	Mýri (U)	ey	Purra áreyrar	y	Gróðurþekja að meðaltali 50%	Eyðibýli
Fjalldrapamói (C)	Nýgróður (K)	Flói (V)	me	Melur	z	Gróðurþekja að meðaltali 25%	Kirkjujörð
Viðmói (D)	Blíomendi og snjóðældir (L, I)	Ógróið	mo	Mold	r	Raskað land	Þjóðvegur 85
Þursaskeggs- og sefmói (E, F)	Ræktað land (R)	Vatn (Va)	n	Náma			Tengivegir
			sk	Skríður			25 m hæðarlínur
							Stöðvarnúmer á vegi



Kort 2.6